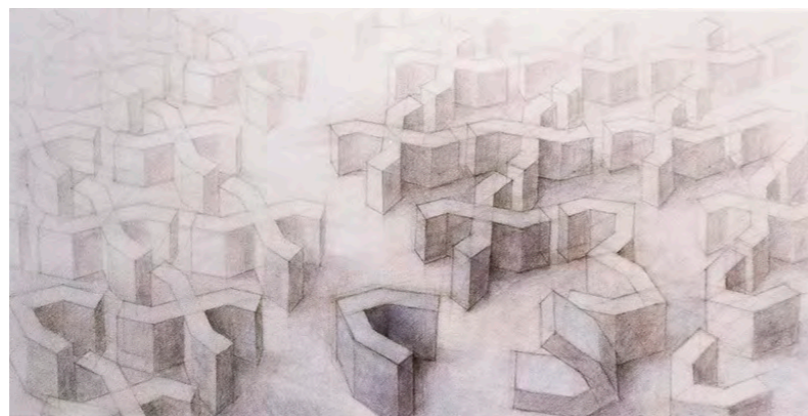
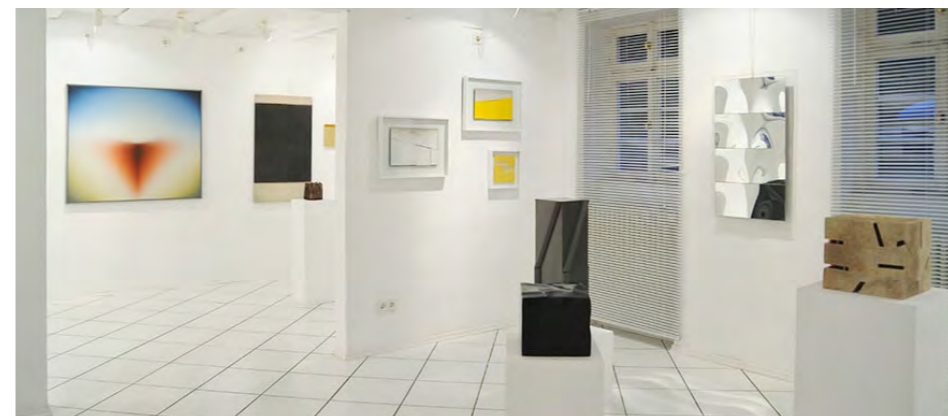




**Alfried Hagedorn**  
Halbmesser, 1975, 105x120 cm Acr. Leinw.



**Anna Recker**, Planspiel-Theorie IV (2016) Acrylkreide auf Leiwand, 50 x 160 cm



Blick in die Galerie: A.Hagedorn, P. Iacchetti, J.Enzweiler, H. Pistol, V. Bonato, T. Feritsch

# abstrakte und konkrete Kunst aus 66 Jahren Galerie



**Mitsuko Hoshino**, lumo, 2017, Mineralpigments, Acryl, Japanpap.auf Drafting-film, 25,5x28cm



**Mitsuko Hoshino**, scroll, 2017, Kugelschreiber auf Drafting-film, 27x41cm



**Reinhard Fritz**, auf Lw. 1 u. 2, 1976, 29x28,5 cm u. 43x48,5 cm



**Bernd Berner**, Farbstiftzeichnung, ohne Titel, 1976

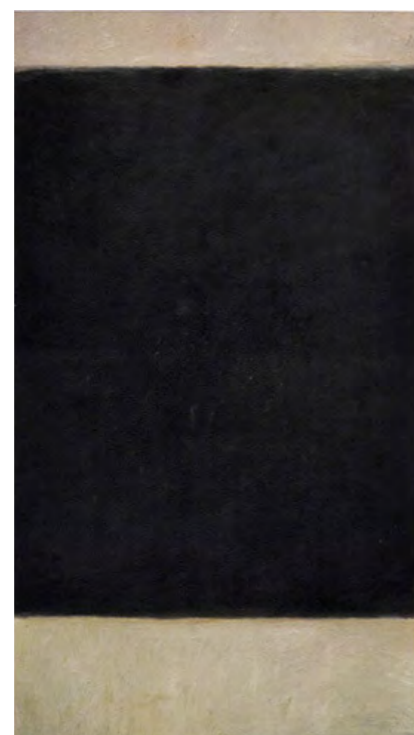


**Vera Bonsen**, Papierschnitt, Clandestin 4, 75 x 44 cm, 2016

**Die Ausstellung** gibt einen sehr schönen und informativen Überblick über die Schwerpunkte des Galerieprogramms: konkrete, konstruktive, konzeptionelle Kunst. Reduktion, Fülle und Reichtum gerade in der Beschränkung. Vielfalt in der Einfachheit, Spannungsbögen zwischen Dynamik und Ruhe, zwischen Raum und Fläche, Realität und Illusion, Fläche und Linie, Monochromie und Mehrfarbigkeit, Material und Form. (Prof. Hans Gercke, Heidelberg)



**Lynn Schoene**, Bänderrelief, 2015, 74x54 im Rahmen



**Paolo Iacchetti**, Costruzione infinita, 1994, 113x64 cm



**Clemencia Labin**, Cosidos 'FLOR DEL PLATANO' (2014), Stoff auf Aquarellpapier genäht, bemalt, 30x21cm,



**Heinz Mack**, Kombinationsspiel, Edition 23/80, 1970



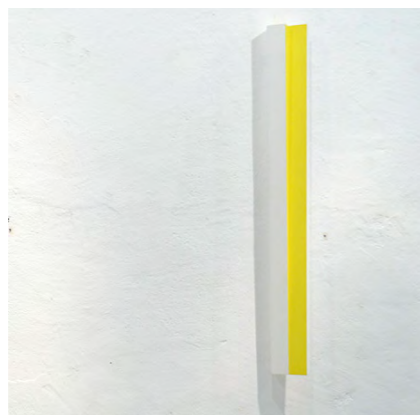
**Helmut Dirnaichner**: verso nero, #1435, 40 x 40 cm incl Rahmen / Lanze:Avorio / Jaspis #1315/16, 78x10 cm / Atlantico, #1424, 32x32cm, 2014

- Colin Ardley ◦ Bernd Berner
- Viktor Bonato ◦ Vera Bonsen
- Gloria Brand ◦ John Carter
- Clapeko van der Heide
- Helmut Dirnaichner ◦ Jo Enzweiler
- Tom Feritsch ◦ Reinhard Fritz
- Leo Grewenig ◦ Alfred Hagedorn
- Mitsuko Hoshino ◦ Oskar Holweck
- Pado Iacchetti ◦ Clemencia Labin
- Heinz Mack ◦ Jean-Pierre Maury
- Heinz L. Pistol ◦ Anna Recker
- Gertrude Reum ◦ Sigurd Rompza
- Lynn Schoene ◦ Ferdinand Springer

Text: Prof. Hans Gercke, Heidelberg  
Fotos der Ausstellung: Helga Schmitt  
**Galerie Grewenig**  
69121 Heidelberg-Handschuhsheim, Pfarrgasse 1  
Fon: +49 (0) 6221-47 56 89  
info@galerie-grewenig.de, www.galerie-grewenig.de



**Sigurd Rompza** - farb-licht-modulierung, 2014/2015 -13  
Acrylf. / Lack auf Mdf. 32x48x24 cm



**Sigurd Rompza** - spitziges gelb, 1986/1990-13  
1/1 - Acrylfarbe und Lack auf Holz, 80x11x7 cm



**Gloria Brand**  
A-MaxVI, Collage, 2003, 55 x 55 cm



**Colin Ardley**  
Decoy-Red /10 Degrees, 2014,  
unter Plexiglashaube, 25x32x16 cm



**John Carter**  
Two Parallelograms, Four Areas, 2002  
Acryl u. Marmorp. auf Sperrh. 38x42cm



**Jean Pierre Maury**  
serigraphies 97001, 35 x 35 cm, 32 / 50



**Heinz Pistol**  
Haus, Basalt, 1993, 21,5x11,5x10,5 cm



**Tom Feritsch**  
Divergierend, Terrakotta, 20 x 18 x 23 cm, 2014



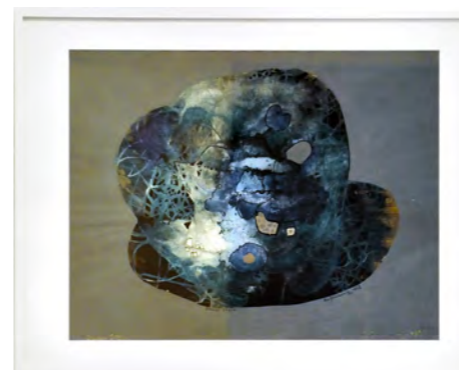
**Ferdinand Springer**  
o.T. Aquarell, 107 x 75 cm, 1961  
Intervalles, Grafik ,Epr.d`art. 56x76, 1964



**Viktor Bonato**: Spiegel-Verformung-Lamellen VIII KX, 1977  
**Jo Enzweiler**: Objekt 3164 /XII, 2014, 73x24x24 cm



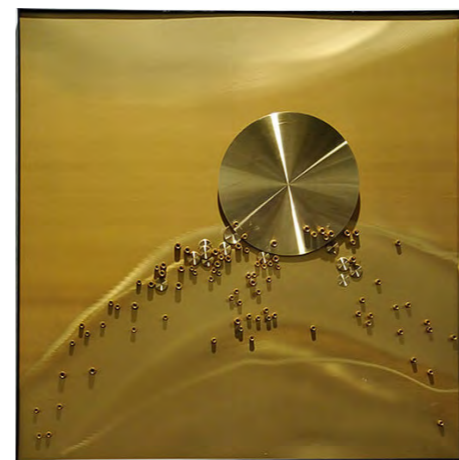
**Heinz Pistol**, Kubus sanft, Basalt, 1990, 22,5x22,5x22,5  
**Tom Feritsch**, Kubus weiß, 2016, Terrakotta, 25x25x24  
**Oskar Holweck**, Reibrelief, 7 Lagen, 100x70 cm, 1977  
**Lyn Schoene**, Bänderreliefs, 2015



**Leo Grewenig**  
Blauer Stein, 1962, Mischt. 40x55cm



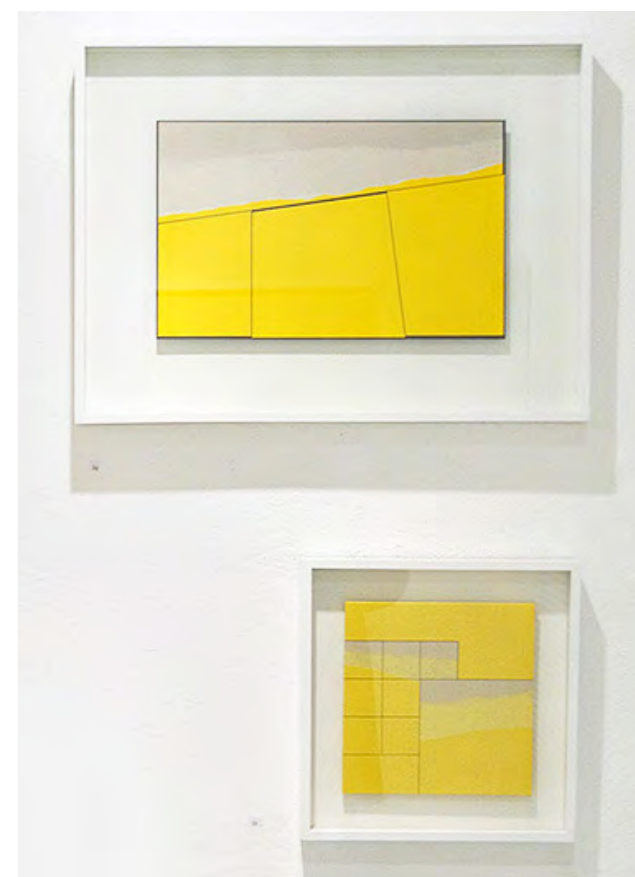
**Clapeko v.d. Heide**, Color- Zeichnungen, 1984, je 65x48 cm



**Gertrude Reum**  
Messing-Relief, 40x40 cm, 1978



**Leo Grewenig**  
Gebilde II, Gouache, 1963, 37x29



**Jo Enzweiler**, Bildsatz 3270 I, 634, 42x56cm, 2016  
Bildsatz o.T., Karton auf Holz, 27x27x4cm, 2012